

Filzzahnräder und Befestigungsachsen

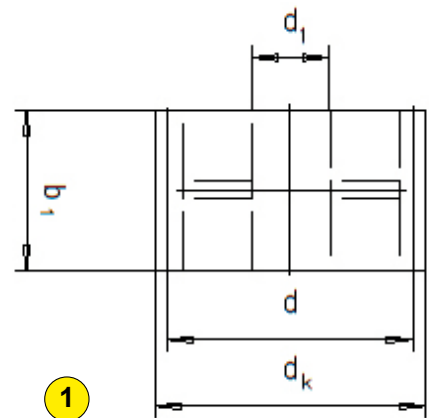
Das Filzzahnrad eignet sich zur Schmierung an schwer zugänglichen Stellen. Die Schmiermittelversorgung erfolgt über die Zentralbohrung der Befestigungsachse. Es können Fließfette von NLGI 00 bis NLGI 0 dosiert werden.

Lieferbar mit PU-Schaum (auf Anfrage)
Einsatzbereich -30°C bis +150°C



Filzzahnräder geradverzahnt

Bild	Modul	z	d	dk	d1	b1	g	Bestell-Nr.
1	1	40	40,0	42	12	15	7,5	14425
1	1,5	26	39,0	42	12	15	7,2	14426
1	1,591	24	38,2	41,4	12	15	6,8	14427
1	2	19	38	42	12	25	11	14428
1	2,5	22	55	60	12	25	25	14429
1	3	19	57	63	12	30	37	14430
1	3,183	18	57,3	63,6	12	30	36	14431
1	4	19	76	84	12	40	98	14432
1	5	18	90	100	20	50	133	14433



Befestigungsachsen

Bild	Modul	d1	D	b1	L	I	G	g	Bestell-Nr.
2	1	12	30	15	40	10	M8	135	14418
2	1,5	12	30	15	40	10	M8	135	14418
2	1,591	12	30	15	40	10	M8	135	14418
2	2	12	30	25	50	10	M8	143	14419
3	2	12	30	25	50	-	M8	140	14438
2	2,5	12	30	25	50	10	M8	143	14419
3	2,5	12	30	25	50	-	M8	140	14438
2	3	12	30	30	55	10	M8	147	14420
3	3	12	30	30	55	-	M8	145	14439
2	3,183	12	30	30	55	10	M8	147	14420
3	3,183	12	30	30	55	-	M8	145	14439
2	4	12	30	40	65	10	M8	154	14421
3	4	12	30	40	65	-	M8	150	14440
2	5	20	50	50	75	15	M12	520	14422
3	5	20	40	50	75	-	M8	510	14441

